

**TUTORIAL PASO A PASO**  
[www.artesaniasmontejo.com](http://www.artesaniasmontejo.com)



CBPM054  
Paper Pad 12x12"



CBT054  
Patterns Pad 12x12"



CBCL054  
Creative Pad A4



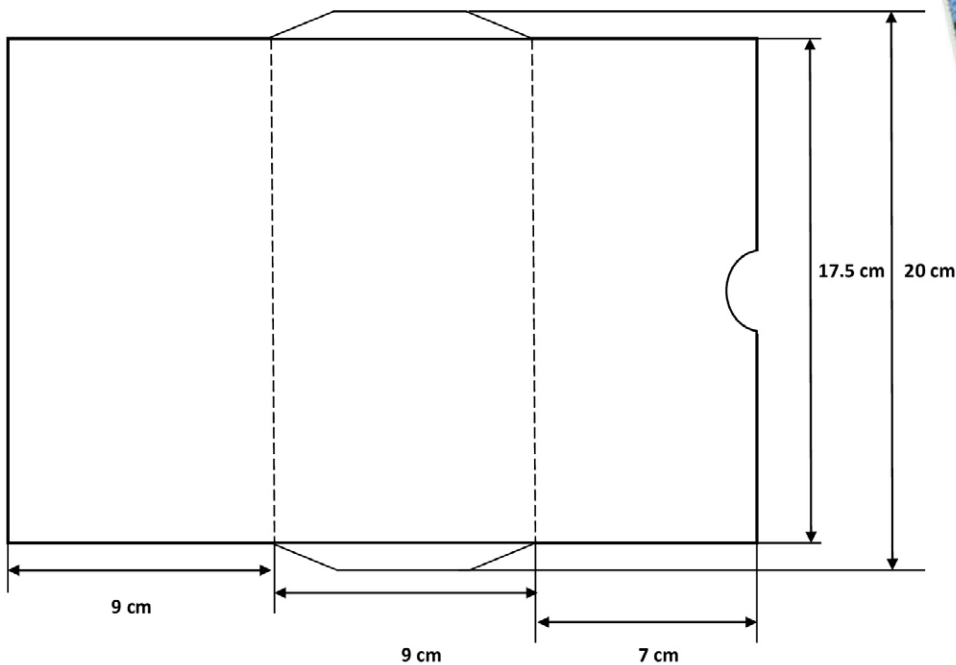
CBH054  
Paper Pad 8x8"



CBQE054  
Fussy Cut Pad 6x6"

# UN MENSAJE DEL FUTURO materiales

- CBPM054 Paper Pad 12x12"
- CBQE054 Paper Pad 6x6"
- Chiaroscuro Ink Pad PKA101  
black starkess sky
- Cartón 30x30 cm, g/m2 200
- Cinta de seda/algodón 25 cm,  
como tu prefieras
- Cartón blanco de 1 mm de espesor  
o espaciadores de espuma adhesiva
- Tacky glue



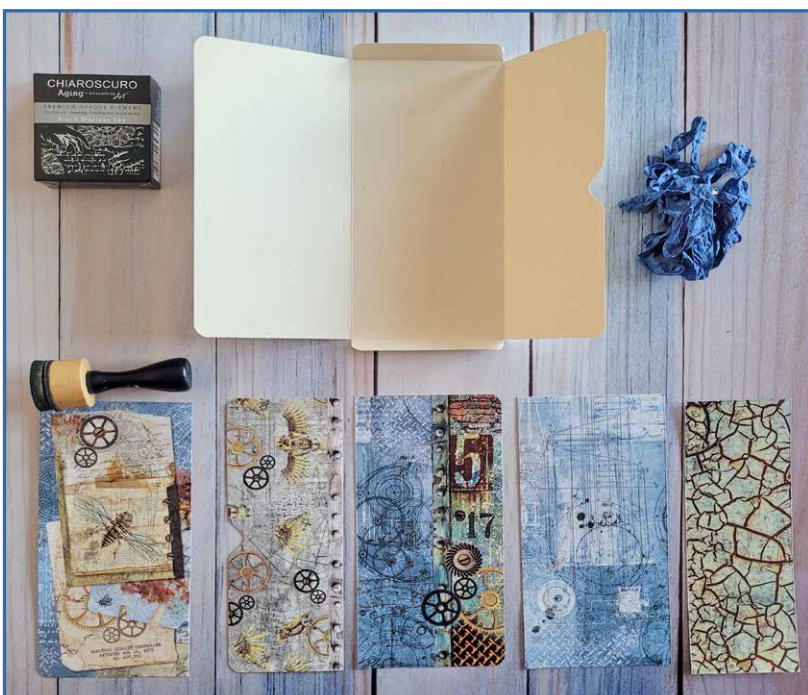
**1**

Cortar la cartulina 17,5 x 25 cm  
(+ 1,2 cm para la solapa de cierre  
superior e inferior)

Cortar el papel de scrapbooking:  
3 rectángulos de 17,2 x 8 cm y  
2 rectángulos de 17,2 x 6,8 cm

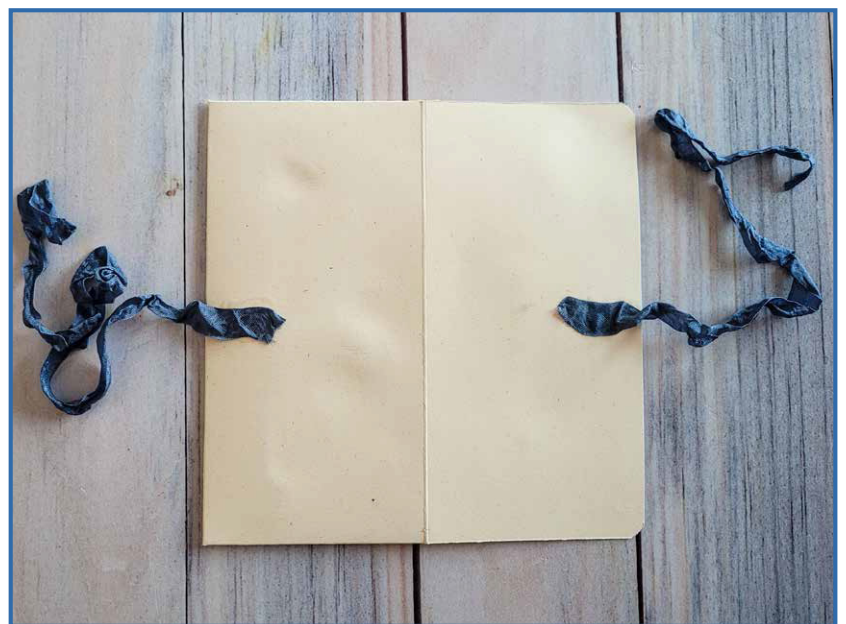
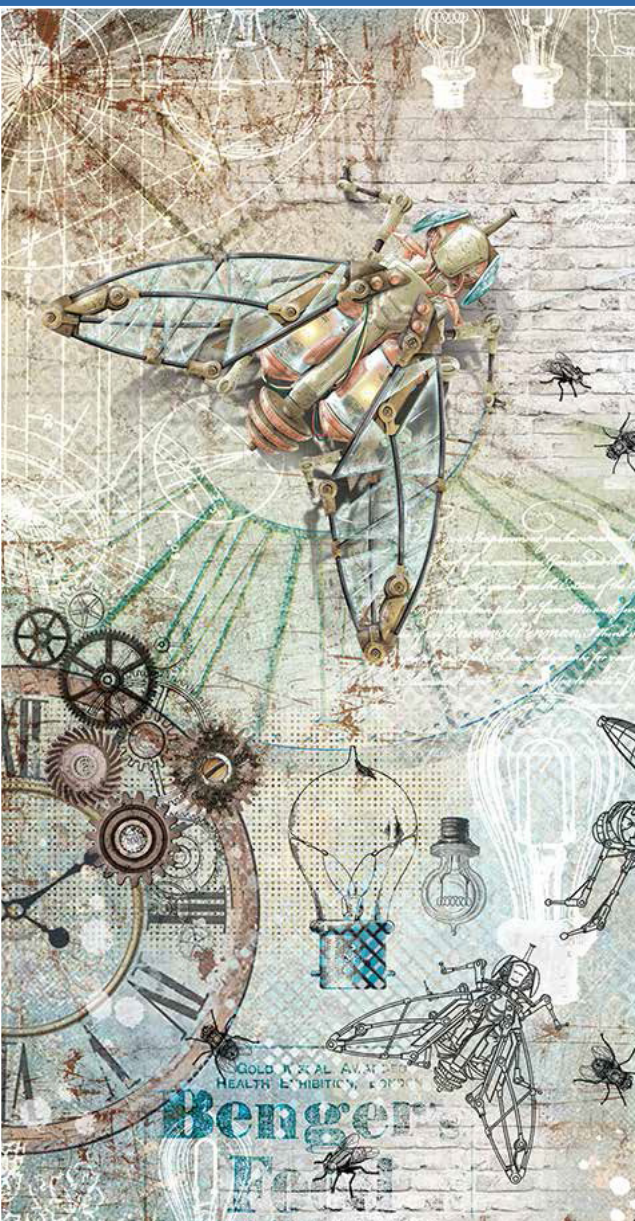
**2**

Tiñe los bordes del papel de scrap  
con la tinta color "black" Chiaroscuro  
pad usando un aplicador de tinta  
(puede elegir cualquier otro color  
que coincida con los papeles)





**3** Pegue el papel primero en la parte interior del sobre y luego configure el diseño.



**4** Pegue la cinta como se indica. En la parte superior, pega los dos rectángulos de la izquierda que cortaste anteriormente.



## 5

Corta muchos detalles diferentes para decorar el sobre. Si te sobran de otros proyectos, también puedes usarlos. Para darles volumen, utiliza pequeños trozos de cartulina o espaciadores. Tome tomó algunas rayas de diferentes colores y longitud. Deben ser más cortos que el sobre. Empezando por las piezas más largas hasta las más cortas. Configure el diseño del trabajo final, superponiendo cada elemento. Para evitar el riesgo de distorsión y garantizar una buena adherencia, dejar la tarjeta bajo algo pesado durante algunas horas.

# ENGINE OF THE FUTURE

16 22 14  
38 35  
30  
33  
13  
10  
11  
12  
13  
14  
15  
16  
17  
18  
19  
20  
21  
22  
23  
24  
25  
26  
27  
28  
29  
30  
31  
32  
33  
34  
35  
36  
37  
38  
39  
40  
41  
42  
43  
44  
45  
46  
47  
48  
49  
50  
51  
52  
53  
54  
55  
56  
57  
58  
59  
60  
61  
62  
63  
64  
65  
66  
67  
68  
69  
70  
71  
72  
73  
74  
75  
76  
77  
78  
79  
80  
81  
82  
83  
84  
85  
86  
87  
88  
89  
90  
91  
92  
93  
94  
95  
96  
97  
98  
99  
100

*Handwritten notes:*  
"The water pump..."  
"The water pump..."  
"The water pump..."

**N. TESLA**  
TUBRINE

...is water pump...  
...1.001.200, which...  
...about this water pump...  
...inside a box to move...  
...could be moved faster by...  
...consists of a set of...  
...to the edge of the disk...  
...and the adhesion of spirals...  
...and adds energy to the disks...  
...it is very sturdy...  
...no projections...



**ELECTRIC CIRCUIT CONTROLLER**  
PATENTED AUG 16, 1898  
NO. 609,251

